

敷地のムダを”0ゼロ”にする技術が幅4mの土地で高収益を生む！

常識を超えた RC-0 418TYPE

販売価格 3.3㎡ 76.0万円 (税別)より

>>ホームページへ戻る

画期的な技術が生んだ衝撃的商品

- ・低価格、高性能、省エネルギー
- ・敷地からの離れゼロでも施工可能
- ・敷地を最大限に生かした経済的設計
- ・居住者離れを防ぐ、上下階防音構造
- ・完成まで最短4ヶ月の短工期
- ・利回り12%以上可能(但し立地条件によります)



幅4m・面積18坪・建ぺい率60%・容積率200%の土地に高利回り12%のマンションが建つ



販売価格例(税抜) ▶ 3300万より(施工面積43坪)
利回り 12% (可能)

建築基準法上の面積は以下による
 敷地面積60㎡ 建ぺい率60%(36㎡) 容積率200%(120㎡)

		建築基準法上チェック	
建築面積	35.64㎡ < 36㎡	●K	建ぺい率上
延床面積	108.36㎡ < 120㎡	●K	容積率上
除外面積	36.74㎡ (共用部)		
延床面積	143.1㎡ (43坪)		
施工面積	162㎡ (49坪)		
規模	施工面積49坪 貸室戸数4戸 駐車場1台		

想定敷地条件

住居系・近商・商業 前面道路 6m以上
 建ぺい率 60%以上 容積率200%以上

標準仕様参考例 (全断熱・高気密・省エネルギー)

- 外部 コンクリート打放し仕上げ一部タイル貼り
- 屋根 屋上特殊防水 ルーフレイン陸屋根方式
- 窓 高断熱サッシ
- 住設 洗面ユニット・ユニットバス・キッチン
トイレ・24時間換気システム・オール電化
- 超断熱構成 5層構造・2重断熱コンクリート構造
高気密・超高断熱仕様・無結露構造
- 基準法上性能 カベ構造・耐火構造・新耐震基準
- 他 特長 超省エネルギーマンション・高遮音性マンション

省エネルギー性能

- 断熱材仕様 壁 XPS108mm・屋上スラブ XPS120mm 相当
- 断熱材熱伝導率 $\lambda=0.024w/m\cdot k$ (日本建築総合試験所調べ)
- 壁の熱貫流率 K値 $0.22w/m\cdot k$ (グラスウール250mm 相当 10kg)
- 最上階スラブ K値 $0.2w/m\cdot k$ (グラスウールA300mm 相当 10kg)

※内外装仕様は当社規定の標準仕様とします
 ※別途/設計・外部給排水工事・外構・地盤補強工事
 ※用途地区・接道状況等で金額が変化することがあります
 ※上記の価格は参考例で、社会情勢などにより変化することがあります

著作権法上このパンフレットの文書・イラスト・ロゴなどは、RC住宅(株)の許可無しに使用する事は出来ません。

RC-0バリューシリーズ

小型マンションシリーズ“バリューマンション”

販売価格 3.3㎡ 78.0万円(税別)より



RC-0バリューマンション

販売価格例(税別) ▶ 13,260万円(坪78万円)

工事面積 170坪 本体標準設備工事含む

標準仕様参考例(全断熱・高気密・省エネルギー)

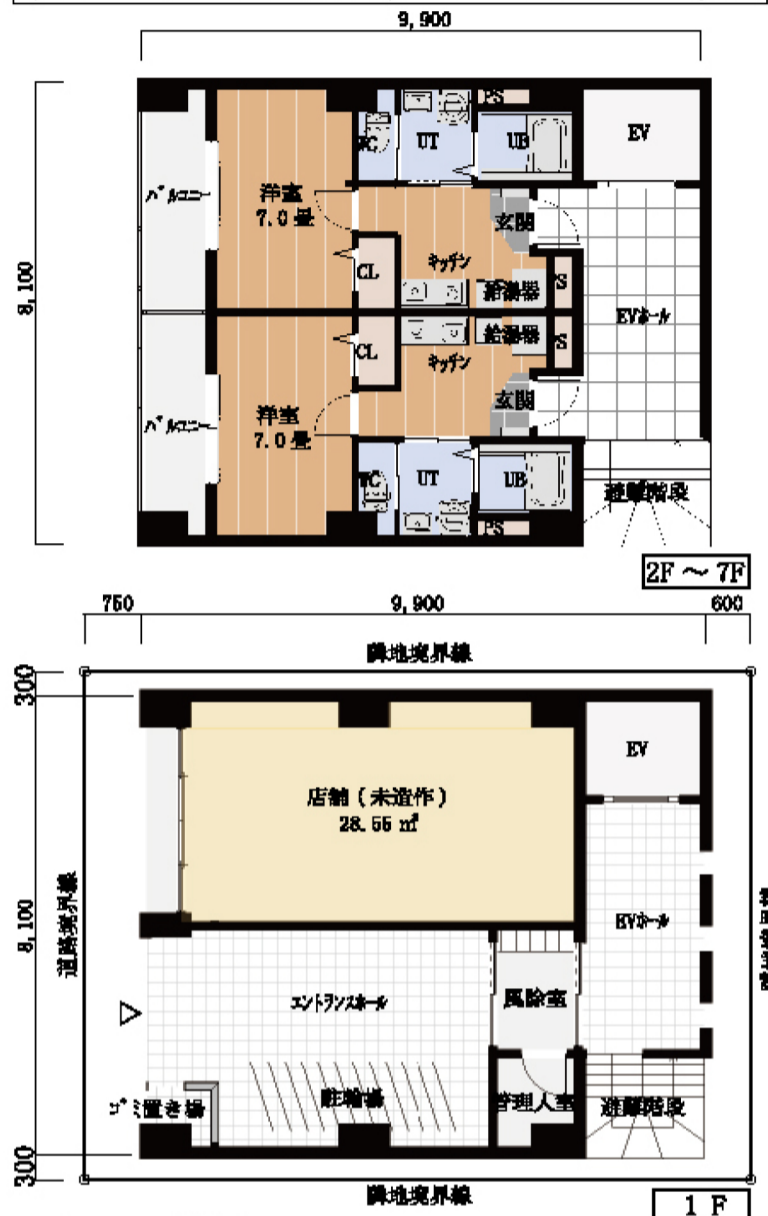
- 外部 コンクリート打放し仕上げ一部タイル貼り
- 屋根 屋上特殊防水 ルーフドレーン陸屋根方式
- 窓 高断熱サッシ
- 住設 シューズボックス・システムキッチン・洗面ユニット・ユニットバス
トイレ・24時間換気システム・オール電化
- 超断熱構成 5層構造・2重断熱コンクリート構造
高気密・超高断熱仕様・無結露構造
- 基準法上性能 ラーメン構造・耐火構造・新耐震基準
- 他 特長 大空間構造採用で内部間仕切り自由・高遮音性

※内外装仕様は当社規定の標準仕様とします
※別途/設計・外部給排水工事・外構・地盤補強工事
※用途地区・接道状況等で金額が変化することがあります
※上記の価格は参考例で、社会情勢などにより変化することがあります

先進技術が可能にした

- ・高性能・低価格マンション
- ・冷暖房費半減の経済性
- ・高い遮音性でプライバシーを守る
- ・競争力の強さで安定収入

狭小地(30坪)無足場工法で施工した場合



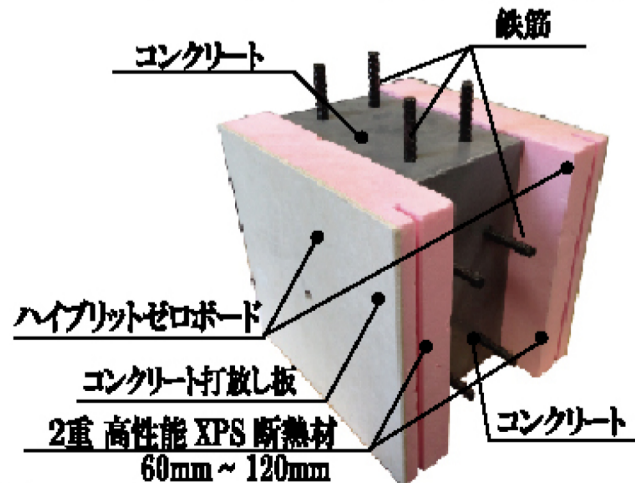
想定建築条件 敷地面積 30坪(100㎡)の場合

- 防火地区 商業・近商 前面道路 12m以上
- 建蔽率 80%(100%)以上 容積率 400%以上
- 施工面積 170坪(バリュー・共有部含む) 貸室戸数 13戸

省エネルギー性能

- 断熱材仕様 壁 XPS108mm・屋上スラブ XPS120mm 相当
- 断熱材熱伝導率 $\lambda=0.024w/m\cdot k$ (日本建築総合試験所調べ)
- 壁の熱貫流率 K値 $0.22w/m\cdot k$ (ガラスウール250mm相当 10kg)
- 最上階スラブ K値 $0.2w/m\cdot k$ (ガラスウール400mm相当 10kg)

バリューシリーズ壁断面モデル



RC-0バリューシリーズ

住宅シリーズ “バリュー2”

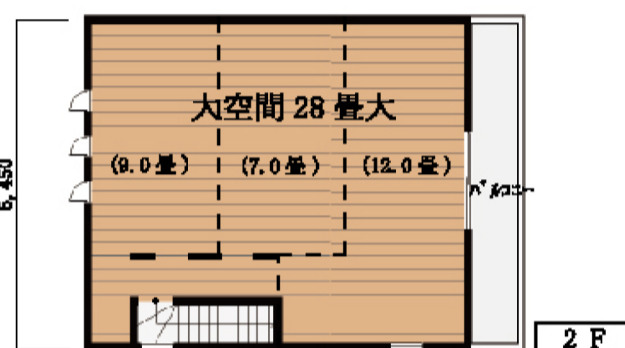
販売価格 3.3㎡ 70.0万円 (税別)より



先進技術が可能にした

- ・コンクリート建築の革命児
- ・超高性能・木造並みの価格
- ・長い資産価値・耐久性

RC-0バリューシリーズ



2F 間仕切りの破線部分はオプション工事です

標準仕様参考例 (全断熱・高气密・省エネルギー)

- 外部 コンクリート打放し仕上げ
- 屋根 屋上特殊防水 ルーフドレーン陸屋根方式
- 窓 高断熱サッシ
- 住設 シューズボックス・システムキッチン・洗面ユニット・ユニットバス
トイレ・24時間換気システム・オール電化
- 超断熱構成 5層構造・2重断熱コンクリート構造
高气密・超高断熱仕様・無結露構造
- 基準法上性能 壁構造・2時間耐火まで可能・新耐震基準
- 他 特長 大空間構造採用で内部間仕切り自由・高遮音性

※内外装仕様は当社規定の標準仕様とします
※別途/設計・外部給排水工事・外構・地盤補強工事
※用途地区・接道状況等で金額が変化する場合があります
※上記の価格は参考例で、社会情勢などにより変化する場合があります

省エネルギー性能 (すべての項目で次世代省エネ基準等級4以上)

性能値はバリューシリーズの場合です

- 断熱材仕様 壁 XPS108mm・屋上スラブ XPS120mm 相当
- 断熱材熱伝導率 $\lambda=0.024\text{w/m}\cdot\text{k}$ (日本建築総合試験所調べ)
- 壁の熱貫流率 K 値 $0.22\text{w/m}\cdot\text{k}$ (グラスウール250mm 相当 10kg) ※1
- 最上階スラブ K 値 $0.2\text{w/m}\cdot\text{k}$ (グラスウール300mm 相当 10kg) ※1
- Q 値 (熱損失係数は設計により変わります) $0.7 \sim 0.45\text{w/m}\cdot\text{k}$ まで可能 ※2
- C 値 (サッシの気密性能により変わります) $0.5 \sim 0.3\text{cm}^2/\text{m}^3$ まで可能 ※3

※1 K 値は建物の各部分の断熱性能を表わし数値が低いほど優れています
※2 Q 値は建物の断熱性能を表わし、数値が低いほど優れています
※3 C 値は建物のスキマ相当面積を表わし、数値が低いほど優れています

RC-0バリューの特長

- ① 超高断熱
- ② 木造並みの価格
- ③ 世界トップクラスの省エネ性
- ④ 耐震・耐火構造
- ⑤ 5階建てまで建築可能
- ⑥ 隣地ゼロで施工可能
- ⑦ 短工期
- ⑧ 大スパン構造
- ⑨ 内部間仕切りフリーゾーン
- ⑩ 中古価格が高い

オプション工事

- 屋上庭園 / 屋上プール / 屋上バルコニー家庭菜園
- 外部タイル仕上げ
- ソーラー発電
- 地下施工

バリューシリーズ壁断面モデル

